

Seite 1 / 2



**Glatt rechts:** Hinr rechte M, Rückr linke M.

**Volant:** Siehe Strickschrift.

Es sind nur die Hinr gezeichnet, in den Rückr alle M und Umschläge links stricken.

Für den Volant die 1. bis 22. R str, für die Ärmel die 1. bis 20. R stricken.

**Maschenprobe:**

Glatt rechts: 15 M und 21 R = 10 cm x 10 cm.

### ANLEITUNG

**Rückenteil:** 236 (262) M anschlagen und 1 Rückr linke M, dann den Volant nach der Strickschrift str: Randm, 9x (10x) der Rapport von 26 M, Randm = 74 (82) M nach der 17. R.

In 11 cm Höhe, nach den 22 R Volantmuster, über alle M glatt rechts weiterarbeiten, dabei für die Taillierung beidseitig in jeder 10. R 5x 1 M abketten = 64 (72) M.

In 44 (42) cm Höhe beidseitig 1x 1 M, dann in jeder 10. R noch 2x 1 M zunehmen = 70 (78) M. In 62 (60) cm Höhe für die Armausschnitte beidseitig 1x 2 M, dann in jeder 2. R 1x 2 und 2x 1 M abketten = 58 (66) M.

In 73 cm Höhe für den Halsausschnitt die mittleren 24 M gerade, beidseitig davon in jeder 2. R 3x 2 und 3x 1 M abketten.

In 80 cm Höhe die restlichen 8 (12) Schulter-M gerade abketten.

**Vorderteil:** Wie das Rückenteil str, jedoch den Halsausschnitt bereits in 71 cm Höhe wie beim Rückenteil stricken.

In 80 cm Höhe die restlichen 8 (12) Schulter-M gerade abketten.

**Größe:** 34/36 und 38/40.

Die abweichenden Angaben für Größe 34/36 stehen vor der Klammer, für Größe 38/40 in den Klammern; steht nur eine Zahl, gilt diese für alle Größen.

**Material:**

Gedifra **Rubens**

650 (750) g in Zyklam-Lila-Grün-meliert Fb 8333

Prym-Stricknadeln Nr. 6

Häkelnadel Nr. 2,5

**Ärmel:** 88 (92) M anschlagen und 1 Rückr linke M, dann wie folgt str: Randm, 4 (6) M glatt rechts, 78 M Volantmuster = 3x der Rapport von 26 M, 4 (6) M glatt rechts, Randm.

In 9 cm Höhe, nach 20 R im Muster, die restlichen 34 (38) M abketten.

Den 2. Ärmel ebenso stricken.

**Makrameebänder:**

Mit der Häkelnadel ein 96 (106) cm langes und ein ca. 70 cm langes Band wie folgt häkeln: 2 Luftm; in die 1. Luftm 1 feste M häkeln, dann für die 2. feste M die Maschenteile der 2. und der 1. Luftm erfassen, das Band nach oben drehen, dann \* die Schlinge durchholen und zur festen M abmaschen.

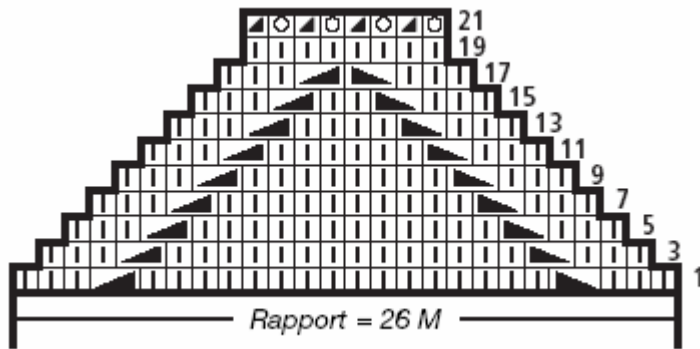
Nun die Maschenteile der 2 davor liegenden festen M erfassen, das Band nach oben drehen, dann ab \* stets wiederholen.

**Ausarbeitung:** Die Teile spannen, unter feuchten Tüchern trocknen lassen.

Die Schulter- und Seitennähte schließen, die Ärmel annähen, dabei mit den Ärmelschrägungen ca. 4 cm von der Seitennaht entfernt beginnen und enden [siehe Foto].

Das längere Makrameeband in ca. 13 cm Höhe um das Kleid, das kürzere rund um den Halsausschnitt nähen.

**Strickschrift für den Volant**



**Zeichenerklärung**

- ▣ = 1 M rechts
- ▤ = 1 Abnahme: 1 M rechts abheben, 1 M rechts str und die abgehobene M überziehen
- ▥ = 1 Abnahme: 2 M rechts zusammenstricken
- ⊠ = 1 Umschlag
- ▧ = 2 M rechts zusammenstricken

**Schnitt**

